



Ultracolor Plus



**Škárovacia malta,
modifikovaná polymérmi,
s rýchlym tuhnutím
a vysychaním, bez tvorby
výkvetov, na výplň škár šírky
2-20 mm, hydrofóbná vďaka
systému DropEffect®
a s protiplesňovou
technológiou Bioblock®**

KLASIFIKÁCIA PODĽA NORMY EN 13888

Ultracolor Plus je špeciálna(2), cementová(C), škárovacia(G) malta so zníženou nasiakavosťou a vysokou odolnosťou proti obrusovaniu, klasifikovaná ako CG2WA.

OBLASTI POUŽITIA

Škárovanie obkladových prvkov z keramiky (dvakrát vypaľované, jedenkrát vypaľované, klinker, porcelán atď.), terracotty, kameňa (prírodný kameň, mramor, žula, aglomeráty atď.), sklenenej mozaiky a mozaiky z mramoru v interiéri aj v exteriéri

Niektoré príklady použitia

- Škárovanie podláh a stien v priestoroch vystavených intenzívnej prevádzke (letiská, nákupné centrá, reštaurácie, bary atď.).
- Škárovanie podláh a stien v rezidenčných stavbách (hotely, súkromné sídla atď.).
- Škárovanie podláh a stien na fasádach, balkónoch, terasách a v plaveckých bazénoch.

TECHNICKÉ VLASTNOSTI

Ultracolor Plus je malta vyrobená zo zmesi špeciálnych hydraulických spojív, triedeného kameniva, špeciálnych polymérov, hydrofóbných prísad, organických molekúl a pigmentov.

Ultracolor Plus využíva technológiu **Ultracolor** na báze špeciálnych, samohydratujúcich, hydraulických spojív, vďaka ktorej je možné garantovať farebnú jednotnosť. Vyznačuje sa dvomi inovatívnymi technológiami, ktoré sú výsledkom vývoja spoločnosti MAPEI: **BioBlock®** a **DropEffect®**.

Technológia **BioBlock®** je založená na obsahu



Ultracolor Plus



Nanášanie Ultracolor Plus na dlažbu so špeciálnym gumovým podlahárskym náradím



Nanášanie Ultracolor Plus na stenu s gumovou stierkou



Čistenie a finálne dočistenie škár na stenách s použitím špongie

špeciálnych organických molekúl, rovnomerne distribuovaných v mikroštruktúre škáry, ktoré zabraňujú tvorbe mikroorganizmov, ktoré by mohli viesť k tvorbe plesní.

Technológia DropEffect® výrazne znižuje nasiakavosť vody v škárach.

Ultracolor Plus po zmiešaní s vodou, za predpokladu správnej aplikácie a dodržania odporučených inštrukcií, vytvára škárovaciu maltu s nasledovnými vlastnosťami:

- vodeodolná s kvapôčkovým efektom;
- jednotná farebnosť škáry, bez škvrn a výkvetov - laboratórna analýza pod elektronickým mikroskopom (SEM) potvrdila, že na rozdiel od spojiva na báze portlandského cementu, ktorý sa zvyčajne používa v bežných, škárovacích maltách, špeciálne druhy hydraulických spojív v malte **Ultracolor Plus** nespôsobujú v priebehu hydratácie vznik kryštálov hydroxidu vápenatého (hydrolytické vápno), ktoré by viedli k vzniku výkvetov;
- farby odolávajú ultrafialovému žiareniu a pôsobeniu atmosferických vplyvov;
- krátka čakacia doba pred umytím a konečným dočistením;
- odolnosť proti ľahkej pešej zaťaži a plná zaťažiteľnosť už po veľmi krátkom čase;
- hladký a kompaktný povrch s veľmi nízkou nasiakavosťou, umožňujúci jednoduchú údržbu;
- kompenzované zmršťovanie, bez vzniku trhlín;
- vysoká odolnosť proti obrusovaniu, pevnosť v tlaku a v ťahu pri ohybe, i po zmrázovacích cykloch, z čoho vyplýva dlhodobá životnosť;
- dobrá odolnosť proti kyselinám s pH > 3.

DÔLEŽITÉ UPOZORNENIA

- **Ultracolor Plus** neobsahuje portlandský cement, nemiešajte so sadrou alebo inými hydraulickými spojivami; nikdy nepridávajte do zmesi vodu, ak už začala tuhnúť.
- **Ultracolor Plus** nemiešajte so slanou alebo znečistenou vodou.
- **Ultracolor Plus** aplikujte pri teplote od +5°C do +35°C.
- Škárovanie je možné realizovať iba na povrchoch dostatočne suchých a na podkladoch ošetrených hydroizoláciou, aby sa zabránilo vzniku bielych škvŕn na povrchu škáry.
- Po vyškárovaní povrch škáry nepresýpajte práškovou zmesou, aby sa zabezpečila farebná jednotnosť škáry.
- Ak je vyžadovaná odolnosť proti kyselinám, zvýšená hygiena alebo sterilné prostredie, použite chemicky odolnú, epoxidovú škárovaciu maltu.
- Dilatačné škáry alebo škáry v ktorých sa predpokladá pohyb, nevypĺňajte s cementovou maltou **Ultracolor Plus**. Použite vhodné pružné tesniace tmely MAPEI.
- V prípadoch, ak je povrch obkladových prvkov z keramiky alebo kameňa drsný alebo mierne porézny, odporúča sa vykonať najskôr skúšobný test na overenie ľahkého čistenia. Ak je nevyhnutné, ošetrte povrch obkladových prvkov vhodným ochranným prípravkom. Je nutné dbať tiež na to, aby prípravok neprenikol hlboko do štruktúry prvku.
- Ak sa pri čistení škár použije prípravok na báze kyselín, odporúča sa vykonať najskôr

skúšobný test na overenie zachovania požadovanej farebnosti škáry a obkladového prvku. V každom prípade je nutné dôkladne opláchnuť povrch škáry, aby v nej nezostali zvyšky kyseliny.

SPÔSOB POUŽITIA

Príprava škáry

Škárovanie je možné realizovať, len po úplnom zatvrdnutí lepidla. Uistite sa, že čakacia doba uvedená v technickom liste príslušného lepidla bola dodržaná.

Škáry musia byť čisté, zbavené prachových a voľných častí a prázdne min. do 2/3 hrúbky obkladového prvku. Zvyšky lepidla alebo malty, ktoré zostali v škáre, musia byť za čerstva odstránené. Pri veľmi nasiakavých obkladových prvkoch, pri vysokých teplotách alebo vo veternom počasí je potrebné vlhčiť povrch škáry čistou vodou.

Príprava zmesi

Do nádoby nalejte 21-23% čistej vody (z hmotnosti **Ultracolor Plus**) a za stáleho miešania postupne pridávajte práškovú zmes. Miešajte nízkootáčkovým miešacím zariadením, aby sa zmes neprevzdušňovala. Miešajte až pokiaľ nevznikne homogénna pasta bez hrudiek.

Zmes nechajte odstáť po dobu 3 minút a opäť premiešajte.

Spracovateľnosť zmesi je 20-25 minút.

Aplikácia škárovacej malty

Ultracolor Plus naneste do škár pomocou špeciálnej gumovej stierky MAPEI tak, aby nevznikli priehlbiny alebo prázdne miesta. Všetky zvyšky malty **Ultracolor Plus** odstráňte z povrchu obkladových prvkov diagonálnym pohybom gumovej stierky, pokiaľ je zmes ešte čerstvá.

Dokončenie

Ak už zmes začala znižovať plasticitu a stáva sa matnou (po cca 15-30 minútach) očistite povrch od zvyškov malty **Ultracolor Plus** s použitím tvrdej, navlhčenej špongie MAPEI. Čistenie vykonávajte diagonálne na smer škár. Špongiu často vyplachujte, používajte dve nádoby s vodou. Jednu na odstránenie zvyškov malty na špongii a druhú, s čistou vodou, na vypláchnutie špongie. Čistenie môže byť realizované aj pomocou čistiaceho stroja so špeciálnymi plstenými rotačnými diskami.

Po čiastočnom zatuhnutí zmesi, po 50 až 60 minútach, navlhčite špongiu Scotch-Brite® a vyhladte povrch škáry. Ak sa čistenie vykonáva príliš skoro (zmes je stále čerstvá), časť malty môže byť vybraná zo škáry, čím môže prísť k zmene farby škáry. Ak sa škárovanie realizuje vo veľmi horúcom, suchom alebo veternom počasí, odporúča sa škáry vyplnené s maltou **Ultracolor Plus** po niekoľkých hodinách vlhčiť vodou. Dozrievanie malty **Ultracolor Plus** vo vlhkom prostredí zlepšuje v každom prípade konečné vlastnosti výrobku.

Finálne dočistenie povrchového filmu **Ultracolor Plus** sa vykonáva s čistou, suchou handričkou. Ak sú aj po finálnom dočistení na povrchu ešte stále zvyšky **Ultracolor Plus**, spôsobené nesprávnou aplikáciou, je očistenie možné

TECHNICKÉ ÚDAJE (typické hodnoty)

V zhode s normami:

– Európska norma EN 13888 ako CG2WA
– ISO 13007-3 ako CG2WAF

ŠPECIFIKÁCIA VÝROBKU

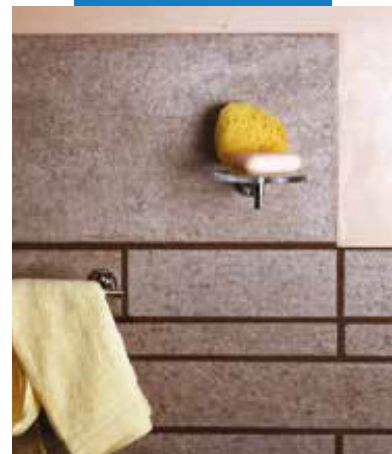
Konzistencia:	jemný prášok
Farby:	34 odtieňov zo vzorkovníka MAPEI
Objemová hmotnosť (kg/m ³):	1 400
Obsah sušiny (%):	100
EMICODE:	EC1 Plus - veľmi nízky obsah emisií

ÚDAJE PRE POUŽITIE (pri 23°C a 50% relatívnej vlhkosti vzduchu)

Miešací pomer:	100 dielov Ultracolor Plus s 21-23 dielmi vody, v závislosti od farebného odtieňa
Konzistencia zmesi:	tekutá pasta
Objemová hmotnosť zmesi (kg/m ³):	1 980
pH zmesi:	cca. 11
Spracovateľnosť zmesi:	20-25 minút
Pracovná teplota:	od +5°C do +35°C
Škárovanie po nalepení:	
– obklad lepený s normálnym lepidlom:	4-8 hodín
– obklad lepený s rýchlotvrdnúcim lepidlom:	1-2 hodiny
– obklad kladený do maltového lôžka:	2-3 dni
– dlažby lepené s normálnym lepidlom:	24 hodín
– dlažby lepené s rýchlotvrdnúcim lepidlom:	3-4 hodiny
– dlažby kladené do maltového lôžka:	7-10 dní
Čakacia doba pred čistením:	15-30 minút
Pochôdnosť:	cca. 3 hodiny
Úplné zaťaženie:	24 hodín (48 hodín nádrže a plavecké bazény)

FINÁLNE VLASTNOSTI

Pevnosť v ťahu pri ohybe po 28 dňoch (N/mm ²) (EN 12808-3):	9
Pevnosť v tlaku po 28 dňoch (N/mm ²) (EN 12808-3):	35
Pevnosť v ťahu pri ohybe po cykloch zmrazovania a rozmrazovania (N/mm ²) (EN 12808-3):	9
Pevnosť v tlaku po cykloch zmrazovania a rozmrazovania (N/mm ²) (EN 12808-3):	35
Odolnosť proti obrusovaniu (EN 12808-2):	700 (úbytok v mm ³)
Zmrašťovanie (mm/m) (EN 12808-4):	1,5
Nasiakavosť (g) (EN 12808-5) po 30':	0,1
Nasiakavosť (g) (EN 12808-5) po 4 hodinách:	0,2
Odolnosť proti rozpúšťadlám a olejom:	výborná
Odolnosť proti alkáliám:	výborná
Odolnosť proti kyselinám:	dobrá odolnosť proti kyselinám s pH > 3



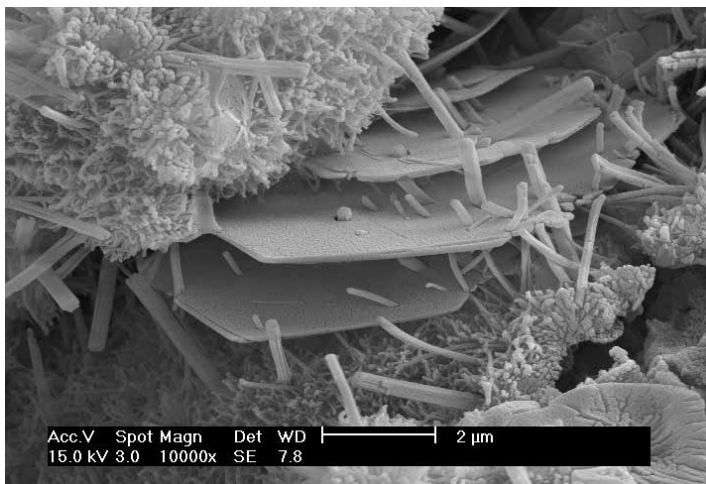
Porcelánový obklad vyškárovaný s Ultracolor Plus



Nanášanie Ultracolor Plus na podlahu s gumovou stierkou

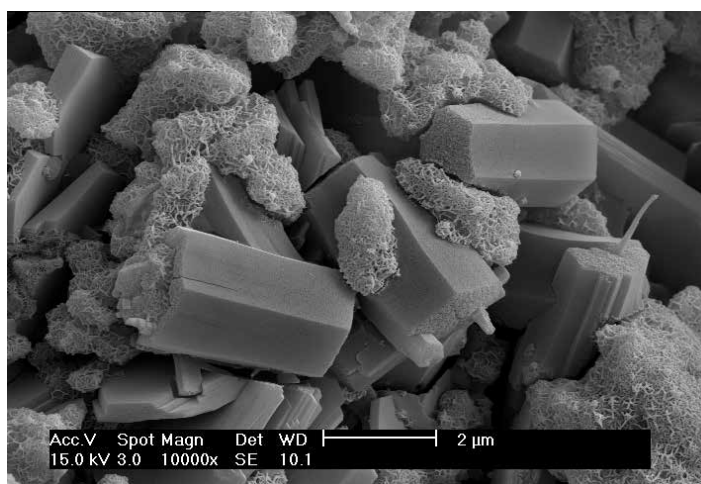


Čistenie škár s použitím Scotch-Brite® (po čiastočnom zatuhnutí)



Hydratácia portlandského cementu v bežnej škárovacej malte

Hydratácia Ultracolor Plus s obsahom špeciálnych cementových spojív. Všimnite si, že nie sú prítomné lamelárne kryštály portlanditu (hydroxid vápenatý), ktoré sú príčinou vzniku bielych výkvetov.



použitím čistiaceho prípravku na báze kyselín (napr. Keranet). Čistenie realizujte min. po 24 hodinách po škárovaní a dodržujte informácie uvedené v príslušnom technickom liste výrobku. Keranet používajte len na povrchoch, ktoré sú odolné voči kyselinám. Čistiaci prípravok nikdy nepoužívajte na mramor alebo vápencové materiály.

POCHÔDZNOŠŤ

Podlahy sú pochôdzne a odolávajú ľahkej pešej záťaži po cca 3 hodinách.

ÚPLNÉ ZAŤAŽENIE

Povrchy škárované s **Ultracolor Plus** môžu byť uvedené do prevádzky po 24 hodinách. Nádrže a plavecké bazény môžu byť plnené vodou po 48 hodinách po zaškárovaní.

Čistenie

Pokiaľ je **Ultracolor Plus** ešte čerstvý, je možné očistiť náradie a nádoby vodou.

SPOTREBA

Spotreba **Ultracolor Plus** závisí od šírky škáry a rozmerov obkladového prvku. Príklady spotrieb v kg/m² sú uvedené v tabuľke.

BALENIE

23 kg vrecia, krabice po 4x5 kg alebo 9x1 kg, v závislosti od farebného odtieňa.

FAREBNÁ ŠKÁLA

Ultracolor Plus je dostupný v 34 farebných odtieňoch (pozri vzorkovník MAPEI).

SKLADOVANIE

Ultracolor Plus môže byť skladovaný v originálnom, uzatvorenom balení a na suchom mieste po dobu 12 mesiacov (pre 23 kg balenia) a 24 mesiacov (pre 1 a 5 kg balenia).

V prípade uplynutia uvedenej doby skladovania sa čas tuhnutia a tvrdnutia škárovacej malty môže predĺžiť, avšak konečné vlastnosti výrobku zostávajú nezmenené.

Výrobok spĺňa podmienky uvedené v prílohe č. XVII nariadenia EP a Rady (ES) č. 1907/2006 (REACH), článok 47.

BEZPEČNOSTNÉ PREDPISY NA PRÍPRAVU A SPRACOVANIE

Ultracolor Plus nie je, v zmysle aktuálnych noriem a predpisov platných pri zatriedovaní výrobkov, považovaný za nebezpečnú látku. Obsahuje špeciálne hydraulické cementové spojivá, ktoré v styku s potom alebo inými, telesnými tekutinami môžu spôsobovať mierne dráždivú, alergickú reakciu. Používajte ochranné rukavice a okuliare.

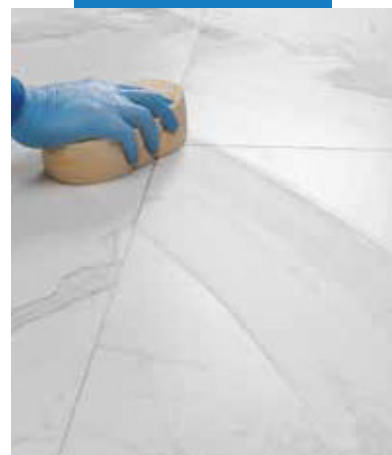
Viac informácií o bezpečnom používaní výrobku je obsahom Karty bezpečnostných údajov.



Čistenie a finálne dočistenie škár na podlahách s použitím šponge



Nanášanie Ultracolor Plus na podlahu s gumovou stierkou



Čistenie a finálne dočistenie škár na podlahách s použitím šponge

SPOTREBY PODĽA ROZMEROV OBKLADOVÝCH PRVKOV A ŠÍRKY ŠKÁRY (kg/m²)

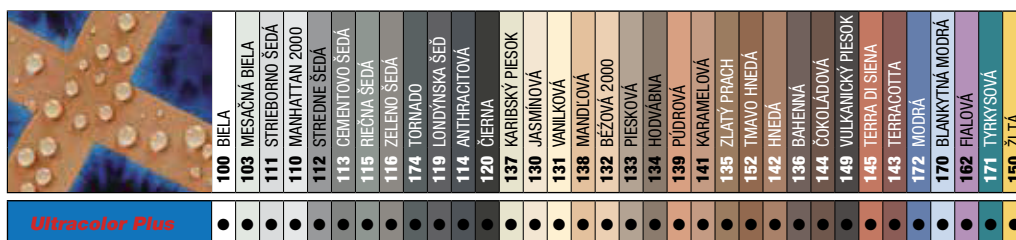
Rozmer obkladového prvku (mm)	Šírka škáry (mm)				
	2	3	5	8	10
75x150x6	0.4	0.6	1.0	1.5	1.9
100x100x7	0.4	0.7	1.1	1.8	2.2
100x100x9	0.6	0.9	1.4	2.3	2.9
150x150x6	0.3	0.4	0.6	1.0	1.3
200x200x7	0.2	0.3	0.6	0.9	1.1
200x200x9	0.3	0.4	0.7	1.2	1.4
300x300x10	0.2	0.3	0.5	0.9	1.1
300x300x20	0.4	0.6	1.1	1.7	2.1
300x600x10	0.2	0.2	0.4	0.6	0.8
400x400x10	0.2	0.2	0.4	0.6	0.8
500x500x10	0.1	0.2	0.3	0.5	0.6
600x600x10	0.1	0.2	0.3	0.4	0.5
750x750x10	0.1	0.1	0.2	0.3	0.4
100x600x9	0.3	0.5	0.8	1.3	1.7
150x600x9	0.2	0.4	0.6	1.0	1.2
150x900x9	0.2	0.3	0.6	0.9	1.1
150x1200x10	0.2	0.4	0.6	1.0	1.2
225x450x9	0.2	0.3	0.5	0.8	1.0
225x900x9	0.2	0.2	0.4	0.6	0.8
250x900x9	0.1	0.2	0.4	0.6	0.7
250x1200x10	0.2	0.2	0.4	0.6	0.8
600x600x5	0.1	0.1	0.1	0.2	0.3
600x600x3			0.1	0.1	0.2
1000x500x5		0.1	0.1	0.2	0.2
1000x500x3			0.1	0.1	0.1
1000x1000x5			0.1	0.1	0.2
1000x1000x3				0.1	0.1
3000x1000x5			0.1	0.1	0.1
3000x1000x3				0.1	0.1

VZOREC NA VÝPOČET SPOTREBY:

$$\frac{(A + B)}{(A \times B)} \times C \times D \times 1.6 = \frac{\text{kg}}{\text{m}^2}$$

- A = dĺžka obkladového prvku (mm)
 B = šírka obkladového prvku (mm)
 C = hrúbka obkladového prvku (mm)
 D = šírka škáry (mm)

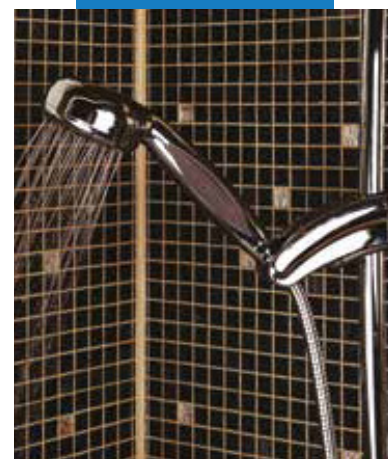
Pre výpočet spotreby pre rozmery škár, ktoré nie sú uvedené v tabuľke, použite nástroj "Výpočet spotreby" na našej webovej stránke www.mapei.sk



POZNÁMKA: Vzorkovník farieb považujte len za informatívny, mierne odchýlky v porovnaní so skutočnosťou môžu byť spôsobené nedostatočnou kvalitou tlače.



Ultracolor Plus použitý pri škárovaní porcelánovej dlažby s imitáciou dreva



Príklad sklenenej mozaiky v sprchovacom kúte škárovanej s Ultracolor Plus

Ultracolor Plus



PRÍKLADY VYPLNENÝCH ŠKÁR V OBKLADOVÝCH PRVKOCH S IMITÁCIOU DREVA



130 JASMIŇOVÁ



133 PIESKOVÁ



134 HODVÁBNA



135 ZLATÝ PRACH



142 HNEDÁ



136 BAHENNÁ

VÝROBOK PRE PROFESIONÁLOV.

UPOZORNENIE

Uvedené údaje a predpisy, hoci zodpovedajú našim najlepším skúsenostiam, sú považované za typické a informatívne a musia byť podporené bezchybným spracovaním materiálu. Preto je dôležité, ešte pred vlastným spracovaním, posúdiť vhodnosť výrobku na predpokladané použitie. Spotrebiteľ prijíma celú zodpovednosť za prípadné následky vyplývajúce z nesprávneho použitia výrobku.

Pozrite si, prosím, aktuálnu verziu technického listu dostupného na našej webovej stránke www.mapei.com

PRÁVNE OZNÁMENIE

Informácie uvedené v technickom liste je možné kopírovať do iných dokumentácií za predpokladu, že v čase aplikácie výrobku MAPEI nie sú doplnené alebo

nahradené inými. Pre najaktuálnejšie technické listy navštívte prosím webovú stránku www.mapei.com.

V PRÍPADE VYKONANIA AKÝCHKOL'VEK ZMIEN V TOMTO TECHNICKOM LISTE, PRÍPADNE V DOKUMENTÁCIACH Z TOHTO TECHNICKÉHO LISTU ODVODENÝCH, NIE JE MOŽNÉ POSKYTNÚŤ GARANCIE MAPEI.



Tento symbol poukazuje na výrobky MAPEI s nízkym obsahom organických prchavých látok podľa GEV (Gemeinschaft Emissionskontrollierte Verlegewerkstoffe, Klebstoffe und Bauprodukte e.V.), asociácie pre kontrolu emisií podlahových krytín.

Príslušné odkazy na produkt sú k dispozícii na vyžiadanie alebo na www.mapei.sk a www.mapei.com



SVETOVÝ PARTNER V STAVEBNÍCTVE