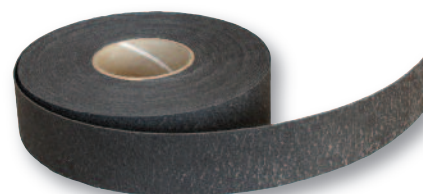


Difúzna páska

PCI Pecitape® DB

pre balkónové systémy

PCI®
Für Bau-Profis



Predtým Ochranný filter

Rozsah použitia

- Na zaistenie difúznej schopnosti PCI balkónového profilu.
- Vhodná do systémov, kde je nutné odvádzať vodné pary z konštrukcie.

Vlastnosti produktu

Ochranná páska slúži na zaistenie difúzných vlastností balkónových systémov. Použitie je nutné v systéme PCI Pecitherm® a v skladbách, kde je

použitá hydroizolačná fólia PCI Pecilastic® U v kombinácii s PCI Balkónovým profilom.

Spracovanie

Difúzna páska PCI Pecitape® DB sa aplikuje po obvode na vnútornej strane PCI Balkónového profilu tak, aby nedošlo k znečisteniu difúzneho žľabu profilu. Ochranná páska

PCI Pecitape® DB pri následných pracovných krokoch zabráni vniknutiu lepidla do žľabu, pri zachovaní vysokých difúzných schopností systému.

Technická podpora

Príslušný odborný-technický poradca firmy je Vám s ďalšími informáciami a technickou podporou rád k dispozícii.



Master Builders Solutions Slovakia spol. s r.o.
Na stanicu 937/26b, 010 09 Žilina
E-mail: info-sk@pci-group.eu
Web: www.pci-sk.sk

Zákaznícky servis:
T: +421 41 72 345 91, +421 918 888 918
E-mail: objednavky-sk@pci-group.eu

Novým vydáním stráca staré platnosť.

Technicko-poradenský servis:

0903 400 851 Bratislava I.– V.
0918 700 111
0918 585 451 Dunajská Streda, Galanta, Komárno, Nové Zámky, Senec, Šafa, Zlaté Moravce
0918 594 016 Trnava, Hlohovec, Malacky, Myjava, Nitra, Pezinok, Piešťany, Senica, Skalica
0915 954 390 Trenčín, Bánovce nad Bebravou, Ilava, Nové M. nad Váhom, Partizánske, Púchov, Prievidza, Topoľčany
0903 776 800 Bytča, Čadca, Dolný Kubín, Kysucké N. Mesto, Námestovo, Považská Bystrica, Tvrdošín
0910 999 774 Žilina, Martin, Ružomberok, Turčianske Teplice
0903 621 456 Banská Bystrica, Banská Štiavnica, Brezno, Detva, Krupina, Levice, Lučenec, Poltár,
Rimavská Sobota, Veľký Krtíš, Zvolen, Žarnovica, Žiar nad Hronom
0911 707 911 Poprad, Gelnica, Kežmarok, Levoča, Liptovský Mikuláš, Rožňava, Revúca, Spišská N. Ves,
Stará Ľubovňa
0903 847 822 Košice I.–IV., Košice-okolie, Michalovce, Sobrance, Trebišov
0911 808 911 Prešov, Bardejov, Humenné, Medzilaborce, Sabinov, Snina, Stropkov, Svidník, Vranov nad Topľou

Pracovné podmienky a rozsah použitia produktov sú rozdielne. V technickom liste sú uvedené všeobecné pokyny na spracovanie materiálu. Spracovateľ je povinný preskúšať vhodnosť a možnosť použitia produktu na zamýšľaný účel. V prípade požiadaviek nad rámec všeobecných pokynov je si potrebné vyžiadať poradenstvo odborných technických poradcov predávajúceho. Predávajúci nezodpovedá za škodu, ak sa kupujúci odchyľí pri spracovaní a aplikácii tovaru od technických podmienok, skladovacích podmienok, pokynov výrobcu a dĺžky ich použiteľnosti. Aktuálne informácie o produktoch firmy sú dostupné na www.pci-sk.sk