

Špeciálny tesniaci systém

PCI Pecitape®

na vodotesné rohové a spojovacie škáry, utesnenie
prestupov rúr a podlahových vpustov

- PCI Pecitape® 120 - špeciálna tesniaca páska
- PCI Pecitape® 250 - špeciálna tesniaca páska
- PCI Pecitape® 42,5 x 42,5 - špeciálna tesniaca manžeta
- PCI Pecitape® 10 x 10 - špeciálna tesniaca manžeta
- PCI Pecitape® 90° I - špeciálny vnútorný roh
- PCI Pecitape® 90° A - špeciálny vonkajší roh

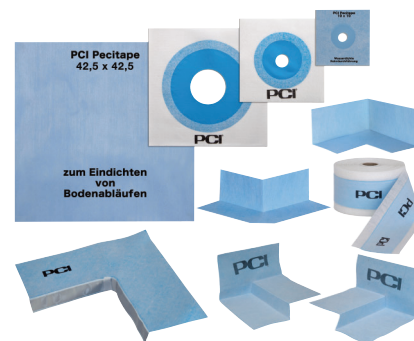
Rozsah použitia

- Do interiéru aj exteriéru.
- Na steny aj podlahy.
- Do vlhkých priestorov s netlakovou vodou, napr. do kúpeľní, sprch v bytovej výstavbe, do hotelov, zariadení sociálnej starostlivosti a do nemocníc.
- Do trvalo vlhkých priestorov s tlakovou vodou, napr. do bazénov.
- Na použitie s hydroizoláciami PCI Lastogum, PCI Seccoral 1K/2K Rapid, PCI Apoflex W/F a s polyuretánovým lepidlom PCI Collastic.
- Na použitie do rohových škár a napojení stena-podlaha pri hydroizolačných pásoch PCI Pecilastic W.
- Pre triedy zataženia A0/B/A/B/C podľa - ZDB listu "Hydroizolácie v spojení s obkladom a dlažbou" a podľa Bauregelliste A, časť 2, č. 1.10
- Pre triedy pôsobenia vody W0-I, W1-I, W2-I, W3-I podľa DIN 18534; DIN 18531-5 (Balkóny, lodžie atď.); DIN 18535 (bazény a nádrže)
- PCI Pecitape 250 aj s bitúmenovou hydroizoláciou PCI Pecimor 1K a PCI Pecimor 2K podľa DIN 18533.

Vlastnosti produktu

- Špeciálny gumený pás s nalisovaným rúnom.
- Prekleňuje trhliny, vysoká spoľahlivosť pri dodatočne sa vyskytujúcich trhlinách.
- Vodotesný a mrazuvzdorný, univerzálne použiteľný v interiéroch aj exteriéroch.
- Odolný proti starnutiu, odolný proti vplyvom prostredia.
- Vysoká priľnavosť, s dobrou súdržnosťou spojenia, zaručené spojenie s hydroizolačnými materiálmi PCI Lastogum, PCI Seccoral, PCI Apoflex alebo PCI Collastic.
- Odolný proti vápennej aj chlóravanej vode, univerzálne použiteľný v interiéroch aj exteriéroch a aj v chlórovaných bazénoch.
- Veľmi nízke emisie, GEV-EMICODE EC 1 PLUS.

PCI[®]
Für Bau-Profis



PCI Pecitape sa vkladá do čerstvej prvej vrstvy hydroizolačného materiálu



Technické údaje

Materiálovo-technologické údaje

Materiálová báza	Špeciálny gumený pás s nalisovaným rúnom
Farba	Modrá
Pevnosť v priečnom ťahu	> 15 MPa
Predĺženie pri priečnom ťahu	> 200 %
Balenie	
PCI Pecitape 120	10 m rolka 50 m rolka
PCI Pecitape 250	20 m rolka
PCI Pecitape 10 x 10	1 ks
PCI Pecitape 42,5 x 42,5	1 ks
PCI Pecitape 90° I	1 ks
PCI Pecitape 90° A	1 ks
Teplotná odolnosť	-20 °C až +80 °C

Príprava podkladu

Podklad musí byť pevný, suchý, čistý a zbavený olejov, mastnôt a iných zvyškov, ktoré môžu negatívne ovplyvniť

príľnavosť a musí byť dostatočne rovný. Dodržiavať pokyny na prípravu podkladu pre produkty PCI Lastogum,

PCI Seccoral, PCI Apoflex, PCI Collastic, PCI Pecimor.

Spracovanie PCI Pecitape® 120/250

1 V miestach napojenia podlaha/stena resp. stena/stena naniesť cca 10 cm resp. 15 cm široké pásy z hydroizolácie PCI Lastogum, PCI Seccoral, PCI Apoflex alebo lepidla PCI Collastic.

2 Do čerstvej vrstvy hydroizolácie vložiť tesniacu pásku PCI Pecitape a pritlačiť.

Na pritlačenie nepoužívať nástroje s ostrými hranami! Napojenia tesniacej pásky je nutné urobiť s presahom 10 - 15 cm.

3 PCI Pecitape prekryť druhou vrstvou hydroizolácie.

Spracovanie PCI Pecitape® 42,5 x 42,5

1 Z tesniacej manžety PCI Pecitape 42,5 x 42,5 vyrezať otvor s priemerom zodpovedajúcim zabudovanému prvku, ktorý sa má utesniť (podlahový vpust, rúrový prestup).

2 Na podklad naniesť vhodný hydroizolačný materiál, tesniacu manžetu PCI Pecitape 42,5 x 42,5 vložiť do čerstvej vrstvy hydroizolácie a prilačiť.

3 Tesniacu manžetu PCI Pecitape 42,5 x 42,5 prekryť druhou vrstvou hydroizolácie; pri podlahových vpustoch s rozoberateľnou prírubou nasadiť prírubu a priskrutkovať.

Spracovanie PCI Pecitape® 10 x 10

1 Pred aplikáciou tesniacej manžety PCI Pecitape 10 x 10 je potrebné sa ubezpečiť, že manžeta sa dá napojiť na prírodnú rúrku. Ak rúrka nepresahuje úroveň hydroizolácie, je potrebné namontovať predĺžovací prvok. Utesne-

nie stavebnej zátky nie je žiaduce!
2 Na podklad naniesť vhodný hydroizolačný materiál, tesniacu manžetu PCI Pecitape 10 x 10 prevliecť cez rúru vyčnievajúcu zo steny (v prípade potreby odstrániť predtým

stavebnú zátku) a prilepiť hydroizolačným materiálom.

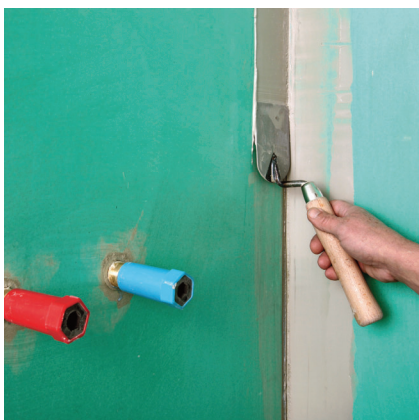
3 Tesniacu manžetu prekryť druhou vrstvou hydroizolácie.

Spracovanie PCI Pecitape® 90° I/A

1 Predformovaný vnútorný roh PCI Pecitape 90° I resp. vonkajší roh PCI Pecitape 90° A použiť na utesnenie rohov spolu s PCI Pecitape 120; konce tesniacej pásky a tesniaceho

rohu nalepiť pomocou hydroizolačného materiálu alebo silikónovej tesniacej hmoty. Dbať na prekrytie minimálne cca 5 cm.

2 Pri spracovaní vnútorného rohu PCI Pecitape 90° I resp. vonkajšieho rohu PCI Pecitape 90° A postupovať analogicky ako pri spracovaní tesniacej pásky PCI Pecitape 120.



Naniesť dostatočné množstvo hydroizolačného materiálu do kútov stena-podlaha, prípadne stena-stena.



Aj pri utesnení vodovodných rúrok s tesniacou manžetou PCI Pecitape 10 x10 je potrebné najskôr naniesť dostatočné množstvo hydroizolačného materiálu



Následne umiestniť tesniacu pásku PCI Pecitape 120 a zľahka pritlačiť ...



... podobne tesniace manžety opatrne prevlečiť cez stavebnú zátku na rúrku a usadiť do čerstvej hydroizolácie.



... a miernym tlakom zatlačiť

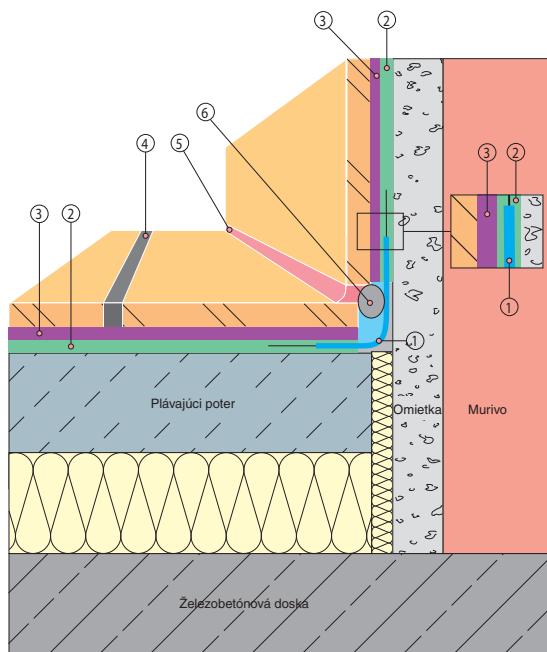


Potom nasleduje celoplošná hydroizolácia.

Detaily použitia PCI Pecitape® spolu s PCI Lastogum®

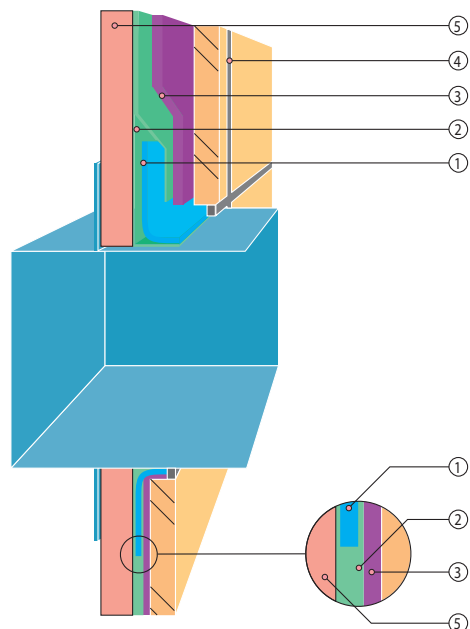
Detail: styk stena-podlaha

- ① PCI Pecitape® 120
- ② Hydroizolačná vrstva: PCI Seccora® 2K
- ③ Lepidlo na dlažbu: PCI FT™ Extra, PCI Flexmörtel®, PCI Nanolight®, resp. PCI CarraFlex®, PCI Carralight® na hydroizolačnej vrstve PCI Seccora® 2K
- ④ PCI Nanofug®Premium
- ⑤ PCI Sicoferm® S
- ⑥ DIN Polyband



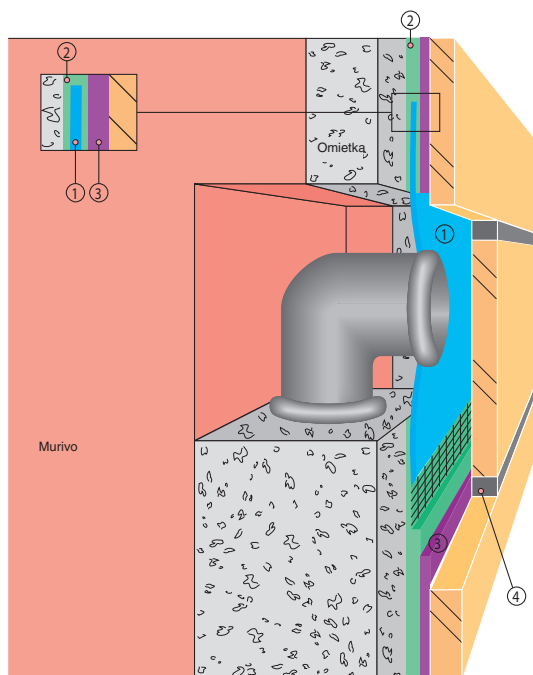
Detail: Izolácia vodotesne zabudovaného stavebného dielu (vstavanej jednotky) (napr. Hansa DAL)

- ① Tesniaci pás PCI Pecitape® 42,5 x 42,5
- ② Izolácia PCI Lastogum®
- ③ Lepiaca malta: PCI Flexmörtel®, PCI Nanolight®, PCI CarraFlex®, PCI Carralight® priamo na izolácii PCI Lastogum®
- ④ PCI Nanofug®Premium
- ⑤ Sadrokartónová doska



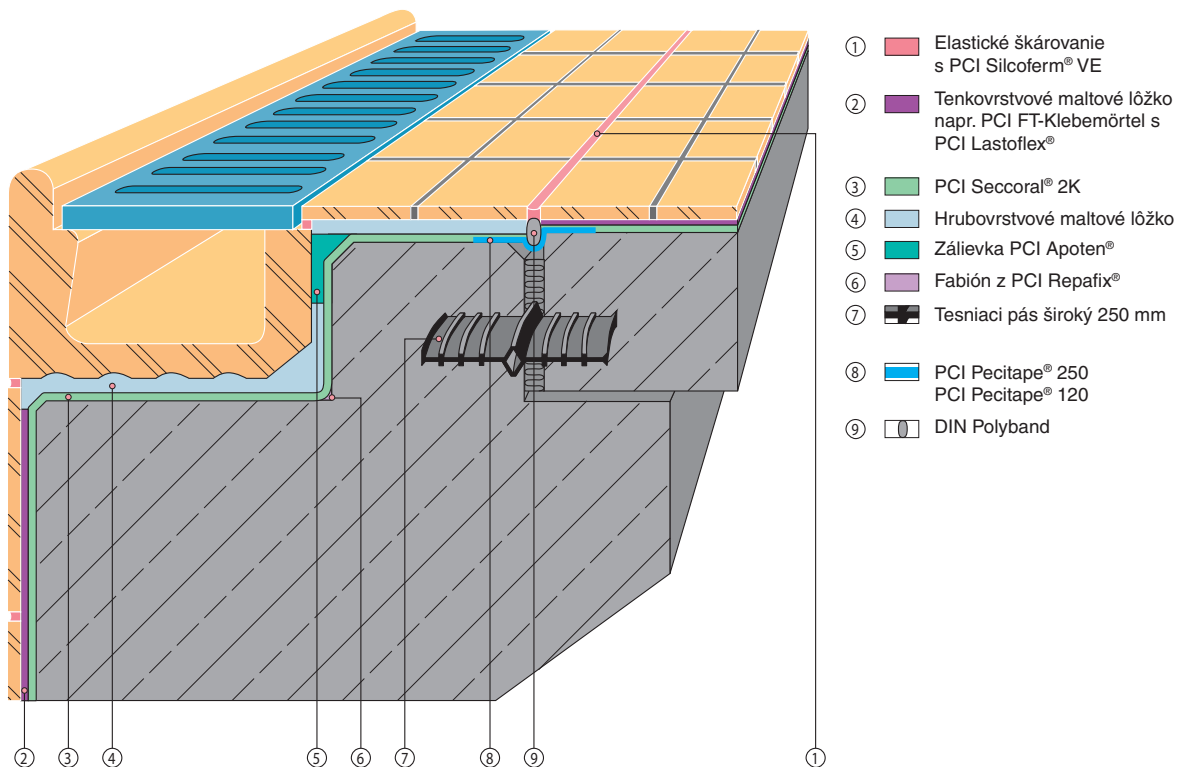
Detail: Priechod rúrky stenou

- ① Tesniaci pás PCI Pecitape® 10x10
- ② Izolácia PCI Lastogum®
- ③ Lepidlo na obklady a dlažby: PCI FT™ Extra, PCI Flexmörtel®, PCI Nanolight®, PCI CarraFlex®, PCI Carralight® priamo na izolácii PCI Lastogum®
- ④ PCI Nanofug®Premium



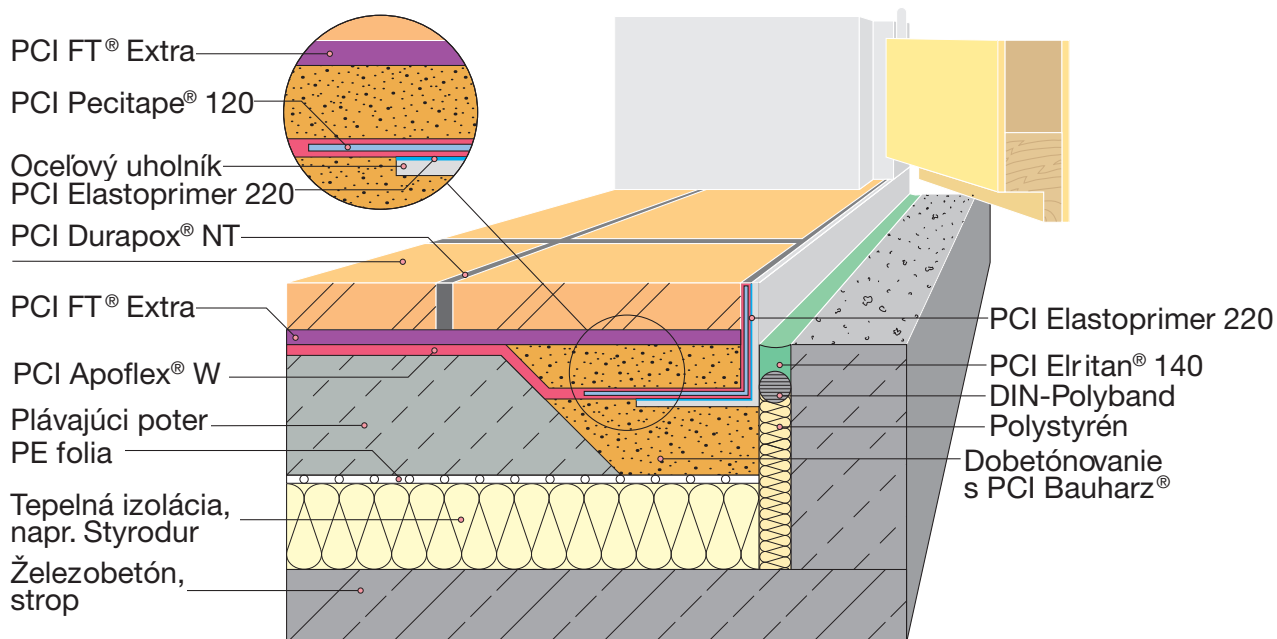
Detail použitia PCI Pecitape® s PCI Seccoral® 2K Rapid

Hydroizolácia prelivovej hrany bazéna



Detail použitia PCI Pecitape® s PCI Apoflex® W/F

Napojenie dverí veľkokuchyne



Likvidácia odpadu

Všetky informácie o likvidácii prázdnych obalov, produktov a ich zvyškov sú uvedené v karte bezpečnostných údajov.

Technická podpora

Príslušný odborný-technický poradca je Vám s ďalšími informáciami a technickou podporou rád k dispozícii.



Master Builders Solutions Slovakia spol. s r.o.
Na stanicu 937/26b, 010 09 Žilina
E-mail: info-sk@pci-group.eu
Web: www.pci-sk.sk

Zákaznícky servis:
T: +421 41 72 345 91, +421 918 888 918
E-mail: objednavky-sk@pci-group.eu

Vydané: február 2022
Novým vydaním stráca staré platnosť.

Technicko-poradenský servis:

0903 400 851	Bratislava I.– V.
0918 700 111	
0918 585 451	Dunajská Streda, Galanta, Komárno, Nové Zámky, Senec, Šaľa, Zlaté Moravce
0918 594 016	Trnava, Hlohovec, Malacky, Myjava, Nitra, Pezinok, Piešťany, Senica, Skalica
0915 954 390	Trenčín, Bánovce nad Bebravou, Ilava, Nové M. nad Váhom, Partizánske, Púchov, Prievidza, Topoľčany
0903 776 800	Bytča, Čadca, Dolný Kubín, Kysucké N. Mesto, Námestovo, Považská Bystrica, Tvrdošín
0910 999 774	Žilina, Martin, Ružomberok, Turčianske Teplice
0903 621 456	Banská Bystrica, Banská Štiavnica, Brezno, Detva, Krupina, Levice, Lučenec, Poltár, Rimavská Sobota, Veľký Krtíš, Zvolen, Žarnovica, Žiar nad Hronom
0911 707 911	Poprad, Gelnica, Kežmarok, Levoča, Liptovský Mikuláš, Rožňava, Revúca, Spišská N. Ves, Stará Ľubovňa
0903 847 822	Košice I.–IV., Košice-okolie, Michalovce, Sobrance, Trebišov
0911 808 911	Prešov, Bardejov, Humenné, Medzilaborce, Sabinov, Snina, Stropkov, Svidník, Vranov nad Topľou

Pracovné podmienky a rozsah použitia produktov sú rozdielne. V technickom liste sú uvedené všeobecné pokyny na spracovanie materiálu. Spracovateľ je povinný preskúšať vhodnosť a možnosť použitia produktu na zamýšľaný účel. V prípade požiadaviek nad rámec všeobecných pokynov je si potrebné vyžiadať poradenstvo odborných-technických poradcov predávajúceho. Predávajúci nezodpovedá za škodu, ak sa kupujúci odchýli pri spracovaní a aplikácii tovaru od technických podmienok, skladovacích podmienok, pokynov výrobcu a dôb ich použiteľnosti. Aktuálne informácie o produktoch firmy sú dostupné na www.pci-sk.sk