

Prostriedok na ľahšie umývanie

PCI Durapox® Finish

epoxidových škárovacích hmôt

PCI®
Für Bau-Profis



Rozsah použitia

- Do interiérov aj exteriérov.
- Na steny a podlahy.
- Na ľahšie umývanie epoxidových škárovacích hmôt bez zvyšného povlaku.
- Vhodný pre sklené obklady / dlažby, sklenú mozaiku ako aj keramické obklady / dlažby a mozaiku.

Vlastnosti produktu

- **Zabraňuje zvyškovému povlaku** pri škárovaní hmotou na báze epoxidovej živice.
- **Pripravený na použitie**, ihneď použiteľný.
- **Jednoduché spracovanie**, k dispozícii vo fľaši s rozprašovačom alebo ako prášok.
- **Tekutý**, vo fľaši s rozprašovačom na priame nastriekanie na podklad.
- **Koncentrát**, pridáva sa do vody na umývanie.

Technické údaje

Materiálovo-technologické údaje

Materiál	prášok (koncentrát)	tekutina (fľaša s rozprašovačom)
Zložky	1-zložkový	1-zložkový
Hustota	cca 1,6 g/cm ³	cca 1,0 g/cm ³
Konzistencia	prášková	tekutá
Farba	biela	transparentná
Skladovateľnosť	min. 18 mesiacov	min. 9 mesiacov
Skladovanie	v suchu, neskladovať dlhodobo pri teplotách nad +30 °C	
Balenie	750 g plastová dóza	500-ml fľaša

Aplikačno-technické údaje

Spotreba	Koncentrát cca 75 - 150 m ² v závislosti od pomeru miešania a frekvencie výmeny vody na umývanie	Tekutina cca 15 - 20 m ²
Teplota pri spracovaní	+10 °C až +25 °C (teplota podkladu)	
Pomer miešania	1 : 100; napr. 50 g koncentrátu : 5 l vody	neriedený
Teplotná odolnosť	-20 °C až +80 °C	

Spracovanie

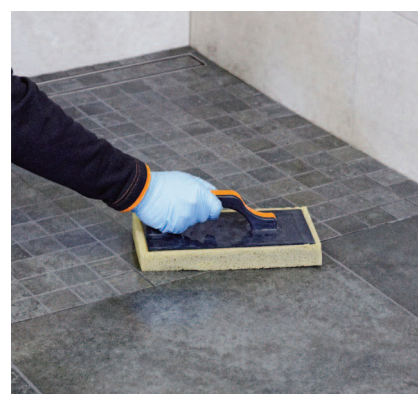
- Pre ľahšie čistenie zvyškových epoxidových povlakov sa PCI Durapox® Finish (tekutina) nastrieka pred záverečným umývaním na plochu, ktorá sa následne vyčistí špongiou.
- Alternatívne k postreku sa môže pridať PCI Durapox Finish - koncentrát priamo do vody, ktorou sa následne plocha dočista umyje.
- Po umytí sa nechá celá plocha vyschnúť. Ak sa potom na povrchu stále nachádza zvyškový povlak, pracovný postup sa môže zopakovať.



Pridávanie PCI Durapox® Finish (koncentrát) do vody na umývanie. Pomer miešania 1 : 100.



Nastriekanie PCI Durapox® Finish (tekutina) pred záverečným umývaním.



Záverečný krok čistenia: Dočistenie plochy špongiou.



Vodu na umývanie vymieňať v pravidelných intervaloch.

Dôležité upozornenia

- PCI Durapox® Finish by sa nemal používať na prírodný kameň. Na povrchu môže dôjsť k výkvetom. V prípade potreby sa musí vopred

vykonať skúška.

- Pri veľmi silných znečisteniach použiť PCI Špezial-Reiniger Epoxi.
- Náradie umyť po čistení vodou.

- Načaté balenia PCI Durapox® Finish znovu dobre uzavrieť, aby sa zabránilo pôsobeniu vlhkosti.

Pokyny na bezpečné používanie

Len na profesionálne/priemyselné použitie!

Obsahuje organické kyseliny.

PCI Durapox Finish®: Výstražné upozornenia (vety H) a bezpečnostné upozornenia (vety P)

Spôsobuje vážne podráždenie očí. Výstražné upozornenia (vety H) a

bezpečnostné upozornenia (vety

P) Môže spôsobiť podráždenie dýcha-

cích ciest. Výstražné upozornenia (vety

H) a bezpečnostné upozornenia (vety P) Zabráňte vdychovaniu prachu.

Vo všeobecnosti sú vo vode po umývaní obkladov/dlažieb vyškárovaných epoxidovou škárovacou hmotou prítomné stopy senzibilizujúcich zmesí epoxidových živíc. Preto je potrebné aj v prípade umývania nosiť ochranné rukavice a ochranné okuliare. Výstražné upozornenia (vety H) a bezpečnostné upozornenia (vety P) PO ZASIAHNUTÍ OČÍ:

Niekoľko minút ich opatrne vyplachujte vodou. Ak používate kontaktné šošovky a ak je to možné, odstráňte ich.

Pokračujte vo vyplachovaní. Výstražné upozornenia (vety H) a bezpečnostné upozornenia (vety P) Pri zdravotných problémoch, volajte NÁRODNÉ TOXIKOLOGICKÉ INFORMAČNÉ CENTRUM alebo lekára.

Podrobnejšie informácie sú uvedené v karte bezpečnostných údajov.

Likvidácia odpadu

Všetky informácie o likvidácii prázdnych obalov, produktov a ich zvyškov sú uvedené v karte bezpečnostných údajov.

Technická podpora

Príslušný odborný-technický poradca firmy je Vám s ďalšími informáciami a technickou podporou rád k dispozícii.



Master Builders Solutions Slovakia spol. s r.o.
Na stanicu 937/26b, 010 09 Žilina
E-mail: info-sk@pci-group.eu
Web: www.pci-sk.sk

Zákaznícky servis:
T: +421 41 72 345 91, +421 918 888 918
E-mail: objednavky-sk@pci-group.eu

Novým vydaním stráca staré platnosť.

Technicko-poradenský servis:

0903 400 851 Bratislava I.-V.
0918 700 111
0918 585 451 Dunajská Streda, Galanta, Komárno, Nové Zámky, Senec, Šafa, Zlaté Moravce
0918 594 016 Trnava, Hlohovec, Malacky, Myjava, Nitra, Pezínok, Piešťany, Senica, Skalica
0915 954 390 Trenčín, Bánovce nad Bebravou, Ilava, Nové M. nad Váhom, Partizánske, Púchov, Prievidza, Topoľčany
0903 776 800 Bytča, Čadca, Dolný Kubín, Kysucké N. Mesto, Námestovo, Považská Bystrica, Tvrdošín
0910 999 774 Žilina, Martin, Ružomberok, Turčianske Teplice
0903 621 456 Banská Bystrica, Banská Štiavnica, Brezno, Detva, Krupina, Levice, Lučenec, Poltár, Rimavská Sobota, Veľký Krtíš, Zvolen, Žarnovica, Žiar nad Hronom
0911 707 911 Poprad, Gelnica, Kežmarok, Levoča, Liptovský Mikuláš, Rožňava, Revúca, Spišská N. Ves, Stará Ľubovňa
0903 847 822 Košice I.-IV., Košice-okolie, Michalovce, Sobrance, Trebišov
0911 808 911 Prešov, Bardejov, Humenné, Medzilaborce, Sabinov, Snina, Stropkov, Svidník, Vranov nad Topľou

Pracovné podmienky a rozsah použitia produktov sú rozdielne. V technickom liste sú uvedené všeobecné pokyny na spracovanie materiálu. Spracovateľ je povinný preskúšať vhodnosť a možnosť použitia produktu na zamýšľaný účel. V prípade požiadaviek nad rámec všeobecných pokynov je si potrebné vyžiadať poradenstvo odborných-technických poradcov predávajúceho. Predávajúci nezodpovedá za škodu, ak sa kupujúci odchýli pri spracovaní a aplikácii tovaru od technických podmienok, skladovacích podmienok, pokynov výrobcu a dôb ich použiteľnosti. Aktuálne informácie o produktoch firmy sú dostupné na www.pci-sk.sk